

**TEST FINALE DI VALUTAZIONE**  
*(Organizzazione Aziendale)*

**1- La struttura organizzativa:**

.....

.....

.....

.....

.....

.....

**2 - La divisione del lavoro si concretizza?**

- (A) Nella scomposizione dei processi aziendali in attività elementari e nel raggruppamento di queste ultime in compiti, nell'assegnazione di una o più persone a ciascuna posizione, vengono accorpate all'interno di un ruolo anche attività che appartenevano ad un livello gestionale superiore.
- (B) Nella scomposizione dei processi aziendali in attività elementari e nel raggruppamento di queste ultime in compiti, nell'assegnazione di una o più persone a ciascuna posizione, si accorpano all'interno di un ruolo anche mansioni che stanno a monte.
- (C) Nella scomposizione dei processi aziendali in attività elementari e nel raggruppamento di queste ultime in compiti, nell'assegnazione dei compiti alle posizioni organizzative, nell'assegnazione di una o più persone a ciascuna posizione.

**3 - La specializzazione può essere orizzontale o verticale :**

**Orizzontale :**

.....

.....

**Verticale :**

.....  
.....

**4 - Job Enlargment:**

- (A) Viene diminuita la specializzazione verticale.
- (B) Viene diminuita la specializzazione orizzontale.
- (C) E' la variazione periodica dei compiti assegnati al singolo operatore.

**5 - Il Grouping:**

.....  
.....  
.....  
.....

**6 - I criteri di raggruppamento possono essere:**

- (A) In base agli input e output dei processi aziendali, in base ai processi aziendali quando sono raggruppati gli organi e su base numerica e temporale.
- (B) In base agli input e output dei processi aziendali, in base ai processi aziendali quando sono raggruppati gli organi e su base temporale e direzionale.
- (C) In base agli input e output dei processi aziendali, in base ai processi aziendali quando sono raggruppati gli organi e su base numerica e spaziale.

**7- Un livello gerarchico è costituito:**

- (A) Dagli organi di pari grado, collocati lungo la linea gerarchica, che dipendono gerarchicamente gli uni dagli altri.
- (B) Dagli organi di pari grado, collocati lungo la linea gerarchica, che dipendono e non dipendono gerarchicamente gli uni dagli altri.
- (C) Dagli organi di pari grado, collocati lungo la linea gerarchica, che non dipendono gerarchicamente gli uni dagli altri.

**8- Il coordinamento ha lo scopo di:**

- (A) Armonizzare le decisioni e le attività degli organi e delle unità organizzative, assicurare la fluidità delle attività e eliminare la variabilità dei comportamenti, ove non sia desiderabile.
- (B) Armonizzare le decisioni e le attività degli organi e delle unità organizzative, assicurare la fluidità delle attività e introdurre tecnologie informatiche.
- (C) Armonizzare le decisioni e le attività degli organi e delle unità organizzative, eliminare la variabilità dei comportamenti, ove non sia desiderabile e introdurre tecnologie informatiche.

**9- Una struttura organizzativa è caratterizzata da un maggiore decentramento quanto più la delega:**

- (A) Favorisce la tempestività delle decisioni, è continuativa e sistematica e raggiunge i livelli più bassi della gerarchia.
- (B) E' continuativa e sistematica, raggiunge i livelli più bassi della gerarchia e consente una maggiore considerazione agli aspetti operativi.
- (C) E' continuativa e sistematica, raggiunge i livelli più bassi della gerarchia e riguarda decisioni su questioni rilevanti.

**10 - Il decentramento può essere verticale, orizzontale, selettivo e parallelo:**

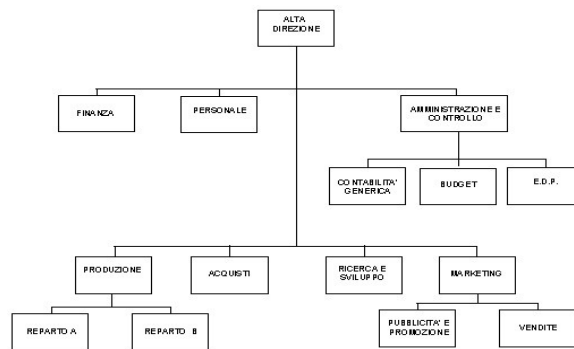
**Verticale**.....  
.....

**Orizzontale**.....  
.....

**Selettivo**.....  
.....

**Parallelo**.....  
.....

**11 – A che tipo di struttura organizzativa si riferisce questo schema?**



- (A) La struttura elementare.
- (B) La struttura divisionale.
- (C) La struttura funzionale.

**12 – I tipi di struttura funzionali modificate sono:**

- (A) Struttura elementare, struttura per progetti, struttura a matrice.
- (B) Struttura elementare, struttura per progetti, struttura di product management.
- (C) Struttura di product management, struttura per progetti, struttura a matrice.

**13 - Disegnare lo schema a struttura elementare:**